

## Caractéristiques

Gazole Non  
Routier\*\* (EN 590)

**ESSO  
Motor**  
*Plus*

Teneur en soufre

10 ppm max.

**10 ppm max.**

Indice de cétane  
mesuré

≥ 51

**≥ 51**

Température Limite  
de Filtrabilité

Eté  
Hiver

0° C max.  
- 15° C max.

**- 18° C\*  
- 20° C\***

Meilleure stabilité  
au stockage

Non

**Oui**

Anticorrosion

Non

**Oui**

Masquant d'odeur

Non

**Oui**

Détergent

Non

**Oui**

*\* températures moyennes mesurées selon la méthode NF EN 116 en laboratoire sur un échantillon de différents prélèvements, qui peuvent varier selon les modes de production. Ces valeurs ne sont pas des spécifications et sont données à titre indicatif. La T.L.F. est une norme de laboratoire et n'est pas une garantie d'opérabilité à froid.*

*\*\* spécifications administratives du Gazole Non Routier (CSR 4-1-00 du 1er janvier 2011).*

Partenaire revendeur **ESSO Motor Plus**



**ESSO Motor Plus,  
le Gazole Non Routier ... ...performant en toutes saisons !**

**ESSO  
Motor**  
*Plus*

**Le groupe Esso a développé un nouveau  
produit de haute technologie pour...**

***Plus*** de stabilité au stockage

**ESSO Motor Plus**, par sa formulation **antioxydante**, a été élaboré pour tenir compte de la présence de biocarburants et procurer une **meilleure stabilité** du produit au stockage.

***Plus*** de résistance au froid

Été comme hiver, avec **ESSO Motor Plus**, vous pourrez être tranquille **en toutes saisons**.

"L'énergie est notre avenir, économisons-la !"



## ESSO Motor Plus ...

... parce que vos moteurs le méritent !

### Un produit de haute technologie dédié à la motorisation

Depuis plusieurs années, les fabricants de matériels agricoles et de travaux publics demandent pour les moteurs, l'utilisation d'un gazole de norme EN 590 dont l'indice de cétane mesuré plus élevé (51) favorise le démarrage à froid et réduit le bruit au ralenti.

L'introduction légale en France du Gazole Non Routier répond à ces attentes.

**ESSO Motor Plus** est un produit aux caractéristiques supérieures à celles d'un Gazole Non Routier standard. Il est particulièrement adapté pour tout type d'engins agricoles, forestiers et de travaux publics, ancien ou moderne.

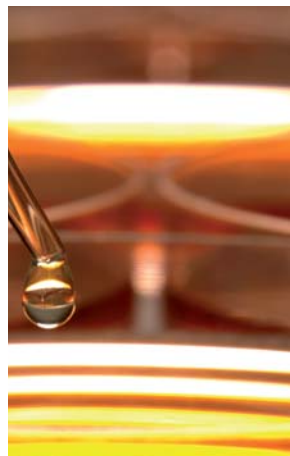
Ses additifs spécifiques permettent à **ESSO Motor Plus** de prendre soin de votre moteur.

### **Plus** de stabilité

En raison de la présence de 7% de biocarburants dans le Gazole Non Routier, il est recommandé de ne pas le stocker plus de 6 mois (1).

**ESSO Motor Plus** a été élaboré pour améliorer la stabilité du produit au stockage.

**ESSO Motor Plus** permet de réduire la formation de sédiments dans la cuve et aide à maintenir la cuve propre plus longtemps.



### **Plus** de résistance au froid

**ESSO Motor Plus** est conçu pour vous offrir une meilleure protection contre le froid. La Température Limite de Filtrabilité typique d'**ESSO Motor Plus** est de **-18°C\*** en été (du 1<sup>er</sup> avril au 31 octobre) et de **-20°C\*** en hiver (du 1<sup>er</sup> novembre au 31 mars), la T.L.F. officielle du Gazole Non Routier\*\* étant de 0°C maximum en été et de -15°C maximum en hiver.

### **Plus** de conseils

Il est fortement recommandé d'effectuer un nettoyage complet de la cuve avant la première livraison (1). Il est en effet important de maintenir le taux de soufre spécifique du produit et d'éliminer toute suspension de sédiments et d'impuretés laissés par le fioul domestique.

(1) recommandations Union Française des Industries Pétrolières & Fédération Française des Combustibles, Carburants & Chauffage.

### **Plus** de protection

**ESSO Motor Plus**, par son pouvoir anticorrosion amélioré, contribue à prévenir la formation de rouille sur les parois métalliques des cuves, canalisations et réservoirs.

L'agent antioxydant d'**ESSO Motor Plus** permet de réduire la formation de sédiments dans le Gazole Non Routier qui peuvent colmater les filtres.

Le pouvoir lubrifiant efficace d'**ESSO Motor Plus** permet la protection de vos pompes d'injection.

Vos outils de travail sont précieux, protégez-les avec **ESSO Motor Plus**.

### **Plus** de performance

**ESSO Motor Plus** vous aide à garder votre moteur propre. Vous pourrez ainsi conserver ses performances intactes.

